

Sistemele Klima



- Reglează umiditatea
- Creează un climat confortabil la interior
- Inhibă apariția mușcăiului și este durabil, frumos și ecologic



Sănătos. De încredere. Frumos: climatul interior perfect

Importanța unui climat interior sănătos contează

CE ÎNSEAMNĂ HEALTHY LIVING?



Viața sănătoasă începe cu alegerea corectă a materialelor de construcție. Mai presus de toate, un climat interior optim este important. Umiditatea optimă, stabilă și temperatura camerei contribuie în mod semnificativ la o stare de bine. Este dovedit că produsele Baumit Klima asigură un climat sănătos.

Printre factorii care afectează aerul din interior se numără:

■ **Factori fizici:** Fluctuațiile semnificative de umiditate și temperatură, curenții de aer și poluarea crescută cu particule în suspensie pot cauza afecțiuni respiratorii, afectând funcția pulmonară și ducând la boli cardiovasculare.

■ **Factori biologici:** Mucegaiul, bacteriile și alergenii pot fi cauzați de praful din casă, de plante sau materiale de construcție. Acest lucru poate duce la apariția alergiilor, iritațiilor sau a mirosurilor neplăcute. Acestea pot cauza inflamații ale membranei mucoase și conjunctivită, nas care curge și astm alergic.

■ **Factori chimici:** Solvenții, formaldehida, dioxidul de carbon, compușii organici volatili și fumul pot proveni din mobilier și din pardoseli, țevi de drenaj sau din aerul exterior și pot avea un efect advers asupra bunăstării oamenilor putând cauza chiar stres.

■ **Substanțele nocive din locuințe:** COV sunt compuși organici volatili care pot fi emanați de solvenți, vopseluri, lacuri sau adezivi. Consecințele posibile asupra sănătății includ inflamații ale tractului respirator, afectarea sistemului nervos și „sindromul clădirii bolnave”.

RESPIRAȚI SĂNĂTOS?

Oamenii respiră de până la 30.000 de ori pe zi și consumă circa 8.000 până la 16.000 de litri de aer pe zi.

Cantitatea mare de aer consumat – oamenii inspiră până la 13,5 kg de aer ambiental și 1,5 kg de aer proaspăt pe zi – înseamnă că o importanță vitală o are calitatea aerului. Umiditatea, puritatea și temperatura aerului au un impact crucial asupra calității vieții noastre și implicit asupra sănătății noastre.

Pentru a economisi energie, spațiile în care trăim noi sunt proiectate pentru a fi din ce în ce mai ermetice. Pentru a ne asigura că aerul din interior continuă să fie „sănătos” și să nu ne afecteze sănătatea trebuie acordată atenția cuvenită calității și funcției materialelor de construcție folosite. De obicei acestea rămân în construcție pentru totdeauna și nu trebuie să emane nici o substanță nocivă pentru că dacă astfel de substanțe pătrund în aerul ambiental ne pot îmbolnăvi.

Tencuielile Baumit Klima reglează conținutul de umezeală și efectele nocive ale acestuia în spațiile de locuit. Conținutul ridicat de var din tencuieli face ca acestea să fie puternic alcaline (valoare pH >11), ceea ce acționează ca un inhibitor de mucegai. Astfel este creat un spațiu de locuit sănătos, confortabil.

Consum zilnic per persoană



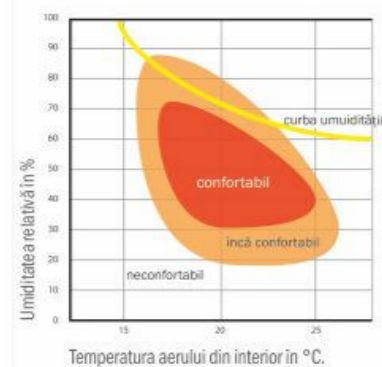


Reglarea umidității pentru un plus de bunăstare

INFO

Confortul depinde de temperatura și de umiditatea relativă a aerului din interior.

Într-o încăpere, confortul este definit de raportul dintre temperatura aerului din încăpere și umiditate.



REGLAREA UMIDITĂȚII

Produsele Klima sunt dedicate îmbunătățirii climatului din interior. Tencuiala Klima este o tencuială minerală cu conținut de var natural. Aceasta permite peretelui să respire și acționează ca un agent natural de reglare a umezelii. Acest efect este multiplicat de structura sa microporoasă. Ea poate absorbi o cantitate mai mare de umezeală într-un timp mai scurt comparativ cu tencuielele de interior obișnuite. În caz de scădere a umezelii, aceasta o emană în mod lent și uniform în aerul ambiant.

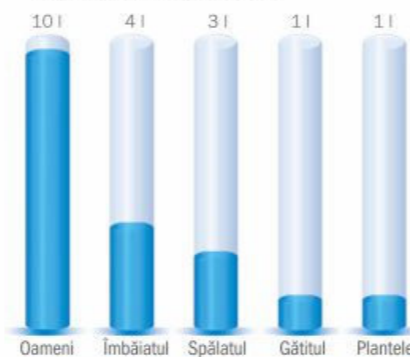
Prea umed sau prea uscat?

Umiditatea relativă ideală a aerului este cuprinsă între 40 și 60%. Acarienii, care pot cauza astm, se dezvoltă la rândul lor foarte bine la niveluri ridicate de umiditate. Un aer prea uscat nu conduce doar la niveluri ridicate de praf, ci și la uscarea membranelor mucoase, ceea ce cauzează un risc sporit de infecții, spre exemplu ca urmare a virușilor gripei în sezonul rece.

Surse de umiditate

Dușul, gătitul, uscarea hainelor spălate și respirația în cazul unei familii de patru persoane emană 20 de litri de apă în aer în fiecare zi. Lucrările de construcții și de reparații pot duce de asemenea la o umiditate reziduală în interior. Această umiditate trebuie să fie ventilată și poate să fie absorbită parțial de pereți, pardoseli și finisaje și emanată ulterior.

Exemple de cantitate medie de vapori de apă produși de o familie de patru persoane pe zi.



Tehnologia modernă se întâlnește cu materialele tradiționale

MINIMIZAREA SUBSTANȚELOR NOCIVE

Construcțiile ermetice prezintă avantaje și dezavantaje

Pentru a preveni pierderile costisitoare de energie în ultimii 10 ani s-au realizat progrese semnificative în ceea ce privește izolația termică și impermeabilitatea pereților exteriori și a ferestrelor. Cu toate acestea, construcțiile cu un grad sporit de impermeabilitate rețin în interior nu numai căldura, ci și poluanții nocivi. Înlocuirea aerului interior cu aer din exterior (rata de schimb al aerului) este acum adesea de zece ori mai redusă decât în cazul clădirilor vechi. Anvelopările clădirilor moderne ermetice au dus la o creștere mult mai mare a cerințelor privind materialele de construcții decât în trecut. Aerisirea complexă sau ventilația controlată a locuințelor ar trebui să mențină la un nivel redus concentrația de substanțe nocive. Totuși, opțiunea cea mai sigură este aceea de a nu permite de la bun început accesul substanțelor nocive în clădiri.

Produsele Klima inspirate de natură

La fel ca și coaja de ou, produsele Baumit Klima conțin carbonat de calciu. Cojile de ou protejează puii din interior, acționează ca încăperea climatizată și pot fi utilizate și ca hrană. O umiditate prea ridicată în aer sporește riscul de apariție a mușcăiului.

Carbonatul de calciu are un efect de prevenție

Mucegaiul și ciupercile se numără probabil printre riscurile de care ne temem cel mai mult atunci când este vorba despre sănătate în casele noastre. Carbonatul de calciu este alcalin. Acesta previne în mod natural formarea mușcăiului.

- reglează climatul interior
- este natural
- nu conține substanțe nocive și inhibă mușcăiul

Prevenție prin utilizarea materialelor de construcție potrivite

Atunci când construiți sau vă renoați locuința, aveți posibilitatea de alege cât de sănătos veți trăi ulterior. Creați-vă un refugiu care vă oferă forță și vitalitate. Baumit utilizează de mulți ani produsele sale pentru a crea soluții de sisteme pentru o viață sănătoasă și prietenoasă pentru mediul înconjurător, spre exemplu utilizând produsele Baumit Klima. Asigurându-se că respirați un aer mai sănătos pe viitor.

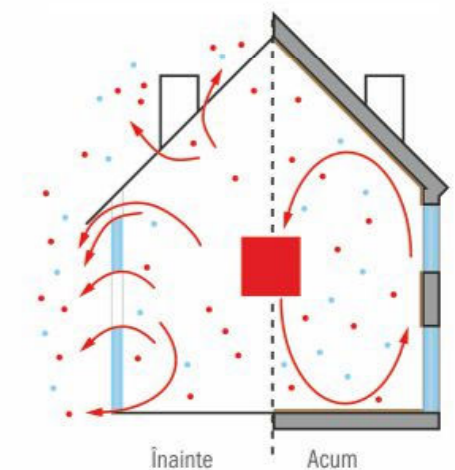
CONSTRUCȚII NOI: ACUM ȘI ÎN TRECUT

■ Aer poluat cu substanțe nocive

■ Umiditate

Înainte: Construcții fără iluminat natural

Acum: Mai multe construcții cu iluminat natural





Cum s-a realizat cercetarea privind un trai mai sănătos

NE DORIM CA OAMENII SĂ TRĂIASCĂ ÎNTR-UN CLIMAT INTERIOR PLĂCUT ȘI SĂNĂTOS.



„Tot ce avem nevoie pentru case sănătoase este cercetat aici”, explică Robert Schmid, inițiatorul parcului de cercetare Viva. Iar primele rezultate au depășit toate așteptările: Grație descoperirilor sale, Viva, parcul de cercetare al companiei Baumit, va reprezenta baza dezvoltării produselor Baumit în anii următori. Cercetările științifice fac posibil o viață sănătoasă. Și noi vă vom menține la curent cu acest proiect extraordinar și cu rezultatele sale.

Materialele de construcții au un impact semnificativ asupra sănătății și stării de bine a oamenilor. Rezultatele obținute de cel mai mare proiect de cercetare de acest fel arată acum cum să trăim în case sănătoase.

Izolația sănătoasă în căldura tropicală și în frigul siberian: Cum reacționează diferite structuri de perete la temperaturile extreme pe timpul verii și al iernii? Primele rezultate ale măsurătorilor realizate în parcul de cercetare Viva au oferit rezultate interesante.

Cum să contracțăm căldura pe timpul verii

Izolația termică este factorul de protecție decisiv împotriva supraîncălzirii pe timp de vară. Măsurătoarea realizată în 2015 a arătat că locuințele izolate erau cu până la 5 °C mai răcoase în interior comparativ cu locuințele fără izolație termică. Temperaturile interioare mai mari de 30°C s-au înregistrat într-o locuință neizolată (construită cu cărămizi de 25 cm). Temperaturile medii în locuințele izolate construite din cărămidă sau beton erau de aproximativ 26 °C, deși ferestrele orientate spre sud ale acestora nu erau acoperite cu jaluzele.

Structura peretelui ca acumulator de căldură

S-a constatat că acumularea de căldură în structura peretelui este un factor de temperatură decisiv, pe lângă izolația termică. Cu cât structura peretelui este „mai ușoară” cu cât este mai ridicată temperatura din interior, deși toate tipurile de pereți au exact aceeași valoare U și aceeași eficiență a izolației.

Aproximativ 40% din costurile actuale la energie grație izolației termice

Cei care își izolează locuințele pot reduce costurile cu energie de până la 2,5 ori, în funcție de structura construcției! 40% din energia necesară unei locuințe din cărămidă neizolate este necesară pentru a menține o temperatură interioară confortabilă de 21 °C în locuințele izolate.

Scăderea bruscă a temperaturii în interior pe timpul iernii după o întrerupere a furnizării de căldură

În cursul unei simulări de întrerupere a alimentării cu căldură timp de două zile în toate locuințele în care s-a derulat cercetarea diferențele semnificative privind capacitatea de acumulare a căldurii au fost determinate la o temperatură interioară de 21 °C și la o temperatură exterioară de -12 °C.

Pericolele inhalării aerului

Rezultatele cercetării actuale între-prinse la parcul de cercetare Viva au demonstrat că nici unul dintre poluanții atmosferici evaporati din structurile de beton și cărămidă nu a fost completat recent cu finisaje cu conținut de minerale pentru pereții de interior. Alte tipuri de structuri nu au înregistrat o performanță atât de bună.

Măsurătorile compușilor organici volatili la parcul de cercetare Viva

Cum influențează diferitele structuri de construcții concentrația de compuși organici volatili? „Locuințele construite din beton și cărămidă au indicat valori foarte reduse de compuși organici volatili (<500µg/m³) imediat după finalizare.”

a explicat analistul de mediu Bernhard Damberger „Valori semnificativ mai ridicate au fost înregistrate la locuințele cu structură pe coloane de lemn – peste 1000µg/m³, sau la casele construite din bușteni cu peste 3000µg/m³.”

Compușii organici volatili: nu sunt posibili cu beton și cărămidă

Măsurătoarea întreprinsă vara, la cinci luni de la finalizarea construcțiilor a indicat o scădere a concentrației de compuși organici volatili în aerul ambiental din toate locuințele măsurate. Cu toate acestea, locuințele construite din bușteni au indicat întotdeauna o concentrație mult sporită de terpeni.

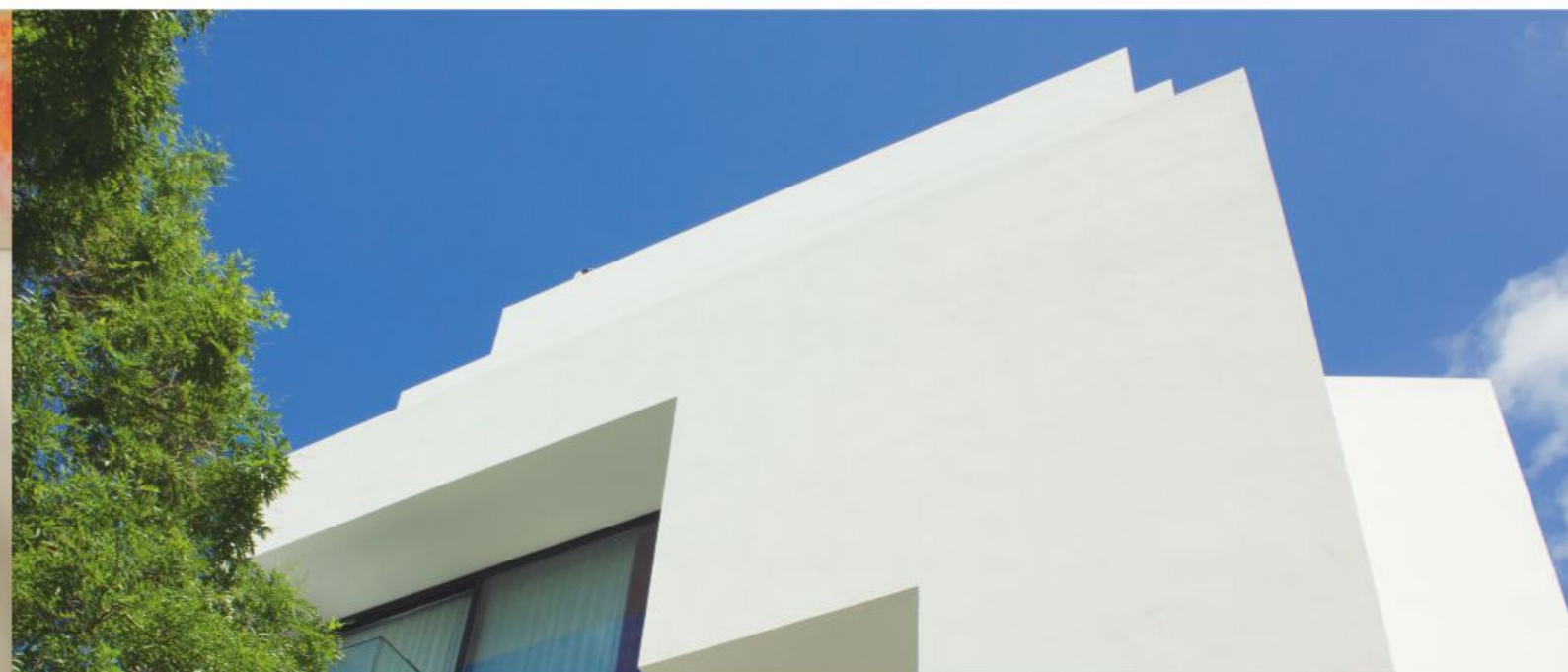
Vopseli și amorse de interior pe bază de minerale

Rezultatele măsurătorilor pentru vopselurile și amorsele de interior au fost foarte bune. Produsele de acoperire pentru interior utilizate în parcul de cercetare Viva nu au indicat nici o emisie de poluanți în cursul măsurătorilor pentru compuși organici volatili. Motivul: Toate produsele utilizate au fost conforme cu standardele companiei Baumit și sunt produse pe bază minerală. Acest lucru se reflectă în valorile obținute în urma măsurătorilor, rezultând astfel un mediu sănătos.



PARCUL DE CERCETARE VIVA

- cel mai mare proiect de cercetare întreprins pentru a compara materialele de construcție în Europa
- analizează legăturile dintre materialele de construcție și sănătate
- creat direct la Centrul de Inovare Wopfling
- 10 case identice folosite pentru cercetare având tipuri diferite de structuri
- 33 de senzori în fiecare casă
- 1,5 milioane de elemente de date măsurate pe lună
- analiza externă efectuată de partenerii implicați în cercetare



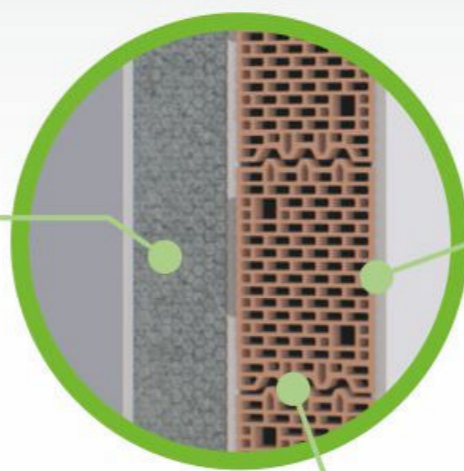
Trei factori pentru un climat interior perfect

2

Izolația care respiră

Izolația de înaltă calitate, care respiră asigură un climat interior echilibrat și sporește per ansamblu confortul locuirii. Casa neizolată necesită cu 250% mai multă energie comparativ cu cea izolată. Cu alte cuvinte, în casa izolată aveți nevoie doar de 40% din costurile actuale la energie.

- Confort
- Economie de energie
- Design personalizat



3

Tencuiala de interior Klima

Tencuiala de interior Klima cu o grosime de 2 cm a avut o contribuție semnificativă la atenuarea umidității atmosferice la nivelul pereților de interior. Umiditatea atmosferică cuprinsă în intervalul 40% - 60% este într-o zonă foarte confortabilă pentru oameni.

- Reglarea umidității
- Protecție împotriva mușcăliului
- Reducerea poluării cu pulberi fine

1

Pereți masivi

Masa peretelui servește drept tampon pentru energie. Casele cu izolație de înaltă calitate, care respiră și cu pereți masivi economisește cel mai bine energia și egalizează în mod optim fluctuațiile de temperatură pe termen scurt. Indiferent dacă vorbim despre zile fierbinți sau reci.

- Stocare de energie
- Durabilitate
- Acustică

Motive bune de a decide să folosiți produsul Klima de la Baumit

CERCETARE PENTRU UN TRAI MAI BUN

Produsele Klima de la Baumit nu conțin substanțe nocive și pot controla umiditatea aerului. Produsele unice fac acest lucru într-un mod foarte fiabil. Acest lucru duce la crearea unui climat interior plăcut și optim pentru fiecare anotimp.



- Echilibrează umiditatea
- Creează un climat interior ideal
- Asigură protecție împotriva mușcăliului
- Consum de substanțe volatile (COV) redus
- Toate beneficiile au fost testate și demonstrate în Parcul de cercetare Viva





Sistemele Klima de la Baumit reglează climatul interior din locuință

TENCUIELILE KLIMA ȘI KLIMADECOR DE LA BAUMIT

Produsele Klima de la Baumit sunt impresionante atunci când sunt utilizate într-un sistem, și oferă soluția perfectă pentru fiecare gust. Fie că pereții dumneavoastră interiori sunt netezi, ușor texturați sau puternic texturați, cu proprietățile lor de reglare a climatului interior, produsele din gama Baumit Klima sunt întotdeauna alegerea corectă.



Neted

Acest sistem transformă pereții interiori în suprafețe netede, conferindu-le astfel un aspect deosebit de modern. Baumit KlimaWhite este utilizat ca suport de tencuială. Cu tamponarea optimă a umezelii, acest mortar natural, permeabil la vapori, natural și alb, asigură un climat interior excelent. Pentru următorul pas, cu o granulație de 0,1 mm, Baumit KlimaFino sau KlimaFinish (gata de utilizare) transformă suprafața care devine la fel de netedă ca sticla. Apoi puteți adăuga o atingere individuală cu două straturi de Baumit KlimaColor. Această vopsea de înaltă calitate, naturală, minerală, pe bază de silicat impresionează prin ușurința aplicării și cu un nivel ridicat de opacitate.

Ușor texturat

Dacă doriți o textură ușoară pentru pereții interiori, Baumit KlimaWhite este alegerea potrivită pentru dumneavoastră. Cu o gra-

nulație de 1,0 mm, o puteți folosi pentru a crea texturi fine, care conferă spațiilor interioare un aspect foarte special. Și puteți de-veni și mai creativi! Odată ce ați aplicat Baumit KlimaWhite, puteți aplica direct două straturi de Baumit KlimaColor. Disponibilă în culorile Baumit Life coduri cu terminațiile 7, 8 sau 9.

Texturat

Foarte texturat pentru o performanță puternică. Baumit KlimaDekor face acest lucru posibil și produce suprafețe vibrante și frumoase. Acest strat de finisare, în strat subțire, cu emisii scăzute și fără solvenți, poate fi aplicat ușor și rapid. Baumit KlimaWhite poate fi utilizat ca substrat de tencuială. Apoi puteți aplica un strat de Baumit PremiumPrimer pentru a crea substratul perfect. Calitatea ridicată garantează o performanță excepțională anti-porozitate, un nivel ridicat de opacitate și aderență optimă, precum și textura frumoasă a tencuiei Baumit KlimaDekor.

NETED	UȘOR TEXTURAT	TEXTURAT	
<ul style="list-style-type: none"> Suprafețe netede Modern și individual Reglarea climatului interior 	<ul style="list-style-type: none"> Texturi fine Aplicare simplă și rapidă Design creativ 	<ul style="list-style-type: none"> Suprafețe vibrante, frumoase Aplicare simplă și rapidă Design creativ 	
2x KlimaColor	2x KlimaColor	KlimaDekor	FINISAJ
KlimaPrimer	KlimaPrimer	KlimaPrimer	GRUND
KlimaFino / KlimaFinish	---	---	NIVELARE
KlimaWhite / Klima MPI	KlimaWhite / Klima MPI	KlimaWhite / Klima MPI	SUBSTRAT



Calitate ridicată pentru mediul înconjurător

PRODUSE BAUMIT KLIMA

Fie că este o suprafață netedă, fină sau structurată - sistemul Baumit Klima combină aspectul unic cu climatul optim al camerei.



- Reglează optim umiditatea din încăperea
- Alb natural
- Nepoluant și rezistent la mușegai

Baumit KlimaWhite

Tencuială KlimaWhite pe bază de var, predozată, cu prelucrare mecanizată sau manuală pentru interior. Oferă o suprafață foarte permeabilă la vapori având o structură poroasă, reglând optim umiditatea din încăperea. Este posibilă, astfel, menținerea unui climat confortabil și sănătos.



- Reglează optim umiditatea din încăperea
- Foarte permeabilă
- Nepoluant și rezistent la mușegai

Baumit KlimaMPI

Tencuială KlimaMPI pe bază de var, predozată, cu prelucrare mecanizată sau manuală pentru interior. Oferă o suprafață foarte permeabilă la vapori având o structură poroasă, reglând optim umiditatea din încăperea. Este posibilă, astfel, menținerea unui climat confortabil și sănătos.



- Îmbunătățește climatul interior și foarte permeabil
- Suprafață netedă de calitate superioară
- Nepoluant și rezistent la mușegai

Baumit KlimaFino

Glet de var pentru interior, aplicabil pe tencuieli de var, var-ciment, beton sau tencuieli de asanare pentru prelucrare manuală sau mecanizată. Grosime de aplicare: 1-3 mm.

PRODUSE BAUMIT KLIMA



- Îmbunătățește climatul interior și foarte permeabil
- Gata preparat și suprafață netedă
- Nepoluant și rezistent la mușegai

Baumit KlimaFinish

Glet de var pastă, de culoare alb natur, pentru interior. Pentru realizarea suprafețelor netede de calitate superioară pe tencuială pe bază de var-ciment, beton, BCA și plăci de gipscarton. Cu prelucrare manuală și mecanizată.



- Foarte permeabilă la vapori și reglează umiditatea
- Fără emisii și solvenți (E.L.F.)
- Putere bună de acoperire

Baumit KlimaColor

Vopsea minerală pe bază de silicat de potasiu, cu aplicare manuală și mecanizată, pentru interior. Permeabilitate ridicată la vapori, ceea ce permite reglarea umidității interioare prin asigurarea schimbului de umiditate între perete și mediul interior. Este un produs ecologic, fără miros, cu putere ridicată de acoperire. Se colorează conform paletarului de culori Life (coduri cu terminațiile 7, 8 și 9).



- Îmbunătățește climatul interior și foarte permeabil
- Structură și culoare
- Nepoluant și rezistent la mușegai

Baumit KlimaDekor

Tencuială decorativă în strat subțire pe bază de var pentru interior. Gata preparată, în structură periată (2K, 1,5K și 1K). Finisaj ecologic de culoare alb natur, permeabil la vaporii de apă, fără solvenți. Se colorează conform paletarului de culori Life (coduri cu terminațiile 8 și 9).



- Îmbunătățirea aderenței înainte de aplicare
- Fără emisii și solvenți (E.L.F.)
- Parte componentă a sistemului Klima

Baumit KlimaPrimer

Amorsă pentru îmbunătățirea aderenței înainte de aplicarea finisajelor de interior KlimaDekor și KlimaColor. Fără emisii și fără solvenți, parte componentă a sistemului Klima.



Izolația vă asigură căldura pe timp de iarnă și răcoarea pe timp de vară

BUCURAȚI-VĂ DE O CALITATE MAI BUNĂ A VIEȚII ACASĂ

Stare de bine și un climat interior sănătos: acestea sunt calitățile care transformă o locuință într-o casă. Cel mai important mod de a crea acest mediu plăcut este alegerea izolației termice potrivite. Acest lucru va ajuta la crearea unei temperaturi ambientale confortabile.

Prin urmare, Baumit a creat o gamă variată de sisteme: Pentru izolarea caselor individuale de familie precum și pentru reabilitarea fațadelor zgârie-norilor. Toate componentele Sistemului răspund nevoilor structurii suport aferent și au caracteristicile dorite.

Economisiți la facturile de energie

Încălzirea reprezintă până la 75% din facturile medii la energie ale unei gospodării, de aceea merită să îți izolezi locuința și să faci economii la costul încălzirii. Izolarea pereților exteriori este de departe soluția cea mai simplă și mai eficientă din punct de vedere al costului pentru o performanță sporită a izolației. Prin acoperirea clădirii cu o pătură izolatoare, pierderile de căldură sunt reduse semnificativ iar mediul de trai este considerabil îmbunătățit. Și în plus, acest lucru este benefic și pentru mediul înconjurător!

Un trai confortabil

Izolația termică optimă menține pereții exteriori calzi pe timpul iernii și răcoși vara și ajută la conservarea resurselor grație consumului mai redus de energie. Locuințele noastre ar trebui să asigure confortul și cea mai bună calitate a vieții. Elementele esențiale pentru un mediu de locuit confortabil sunt temperatura și umiditatea aerului din locuință. Ne simțim confortabil la temperaturi ambientale de 19-22°C (în funcție de utilizarea spațiului) cu o umiditate atmosferică de 40 până la 60%. Atingerea acestui ideal necesită pereți calzi. Cu cât temperatura la suprafața peretelui este mai ridicată, cu atât mai confortabil se simte climatul interior. Diferența dintre temperatura ambientală și temperatura peretelui nu trebuie să fie mai mare de 3°C, pentru a evita mișcările nedorite ale aerului. Izolarea folosind sistemul compozit de izolație termică exterioră creează un climat confortabil în interior și reduce costurile cu încălzirea!

Pentru binele copiilor noștri

Baumit ETICS nu doar economisește energie, ci și contribuie activ la protejarea mediului. Consumul mai redus de combustibil și de electricitate pentru încălzire și aer condiționat reduce emisiile de dioxid de carbon cu până la 50%.



SISTEMUL OPEN



- Confort pentru familie
- Pereți care respiră
- Clădiri noi și renovări

FINISAJ

NanoporTop

GRUND

PremiumPrimer

ADEZIV

openContact

ARMARE

StarTex

PLACĂ
TERMOIZOLANTĂopenTherm reflect
openThermMASĂ DE
ȘPACLU

openContact

DIBLUIRE

StarTrack

SISTEMUL STAR



- Siguranță și durabilitate
- Flexibilitate și protecție
- O gamă largă de soluții

StarTop

PremiumPrimer

StarContact White

StarTex

StarTherm
Vată minerală

StarContact White

StarTrack

SISTEMUL PRO



- Calitate europeană certificată
- A plicare ușoară
- EP S și vată minerală

GranoporTop

UniPrimer

ProContact

StarTex

ProTherm
ProTherm Plus
Vată minerală

ProContact

StarTrack

**Sistemele
Klima**



Baumit România Com S.R.L.

RO - 061129 București - B-dul Iuliu Maniu nr. 600A, sector 6
Tel.: +4 (0) 21/350 01 06, Fax: +4 (0) 21/318 24 08

office@baumit.ro, www.baumit.ro

Idei cu viitor.